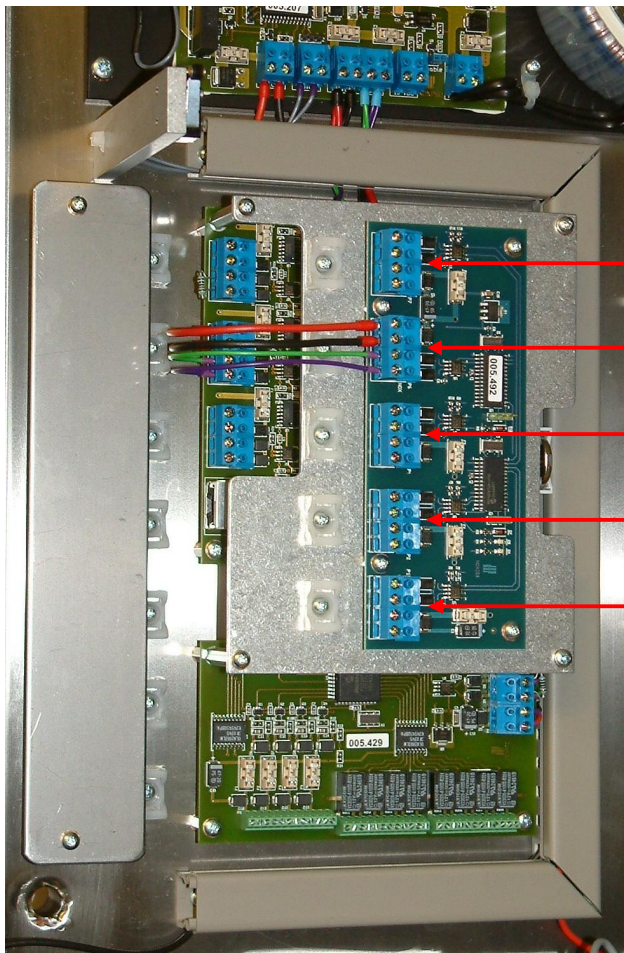
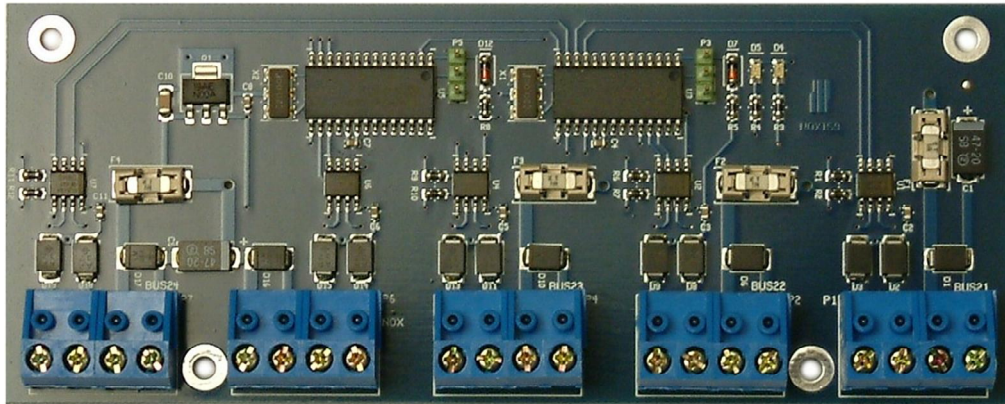


Tilslutning af Seculon busser

Med NOXIS9 kan 4 Seculon busser tilsluttes til NOX centralen. Enheden kan med den medsendte monteringsplade, direkte integreres i centralen eller opsættes indtil 50m væk fra centralen. (herved skal der tages højde for korrekt bus terminering!).



Ved at anvende en S9 konverter, kan BUS 2 i NOX centralen ikke anvendes til NOX enheder. Den tjener udelukkende som kommunikation med Seculon Busserne.

Seculon BUS 4

Seculon konverter til NOX CPU Bus 2

Seculon BUS 3

Seculon BUS 2

Seculon BUS 1

N.B:

NOX BUS 2 sikring (F2 på CPU Print) skal tilpasses det aktuelle strømforbrug. (se nedenfor)